

# Dyrevelferd – heile vegen

Inge Midtveit, spesialveterinær, Animalia – dyrevelferd

NLFs dyretransportseminar 16. april 2016



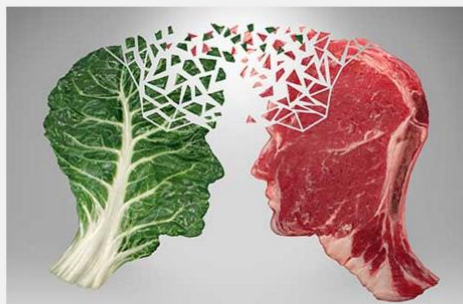
# Tema

- Dyretransport, kjøtt og bærekraft
- Animalias arbeid med dyretransport
- Tiltak for endå bedre dyretransport

# Kjøtt er kontroversielt

## Rapporter

Aktuelle rapporter fra Framtiden i våre hender.



Grønnsaksspiserne sponser kjøttspiserne



Kindereggeeffekten: Hvordan kutt i norsk kjøttproduksjon kan hjelpe miljø, selvforsyning og global matsikkerhet



Vi spiser 1352 dyr hver

# Kjøttbransjen mål for bærekraft

- Animalia (finansiert av kjøttprodusentane):

**NORSK KJØTT SKAL DRIVES PÅ EN MÅTE SOM  
IVARETAR HENSynet TIL BÆREKRAFT, MILJØ OG  
KLIMA**

- Norturas målsetting:

**NÆRINGSDRIFTEN FOREGÅR PÅ EN  
RESSURS- OG ENERGIEFFEKTIV MÅTE**

# Grøn utvikling

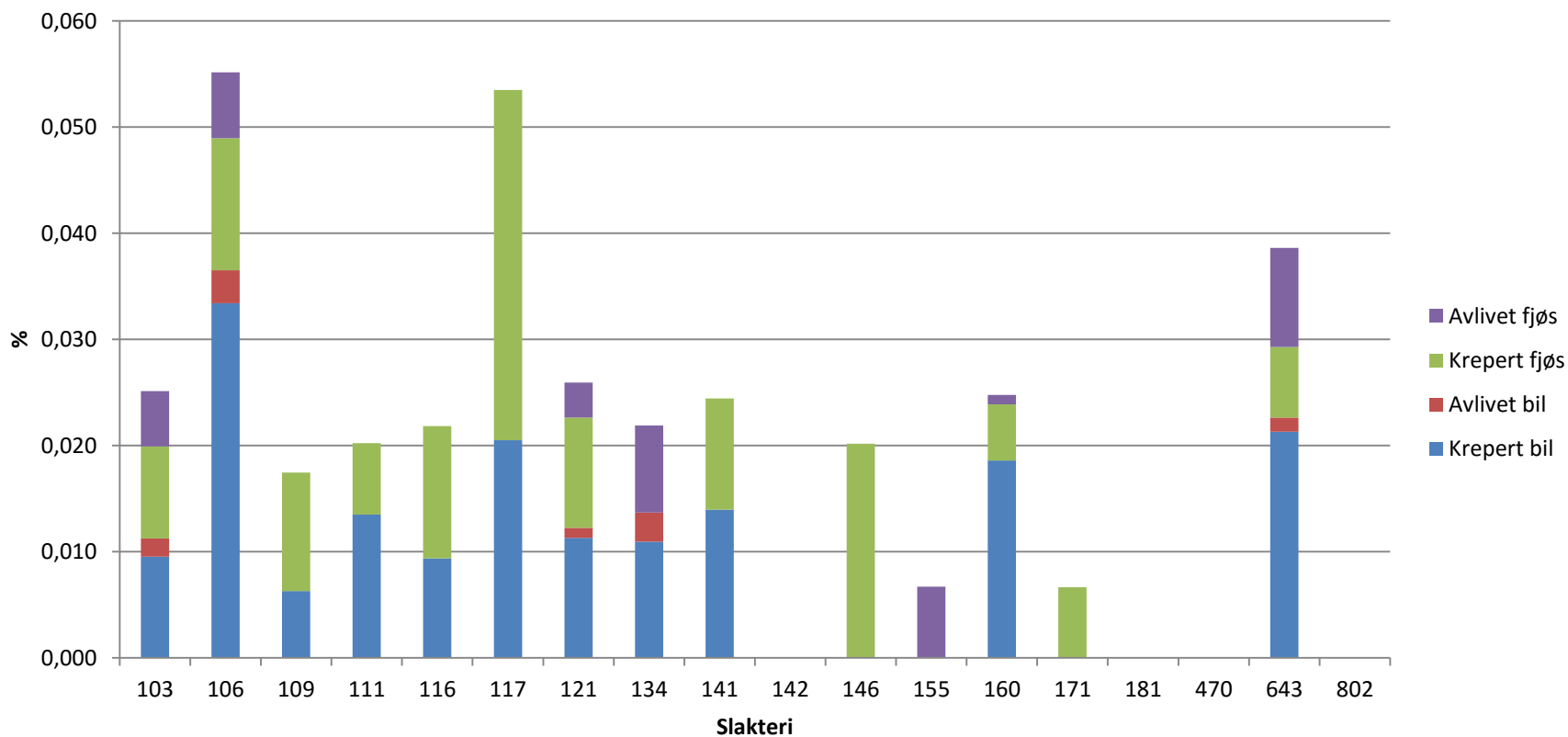
## - også i dyretransporten



- Teknologi for transportplanlegging er hyllevare
- Fleire dyr per km
- Betre beslutningsgrunnlag for investeringar
- Legg til rette for spesialisering som gjev betre dyrevelferd og arbeidsmiljø

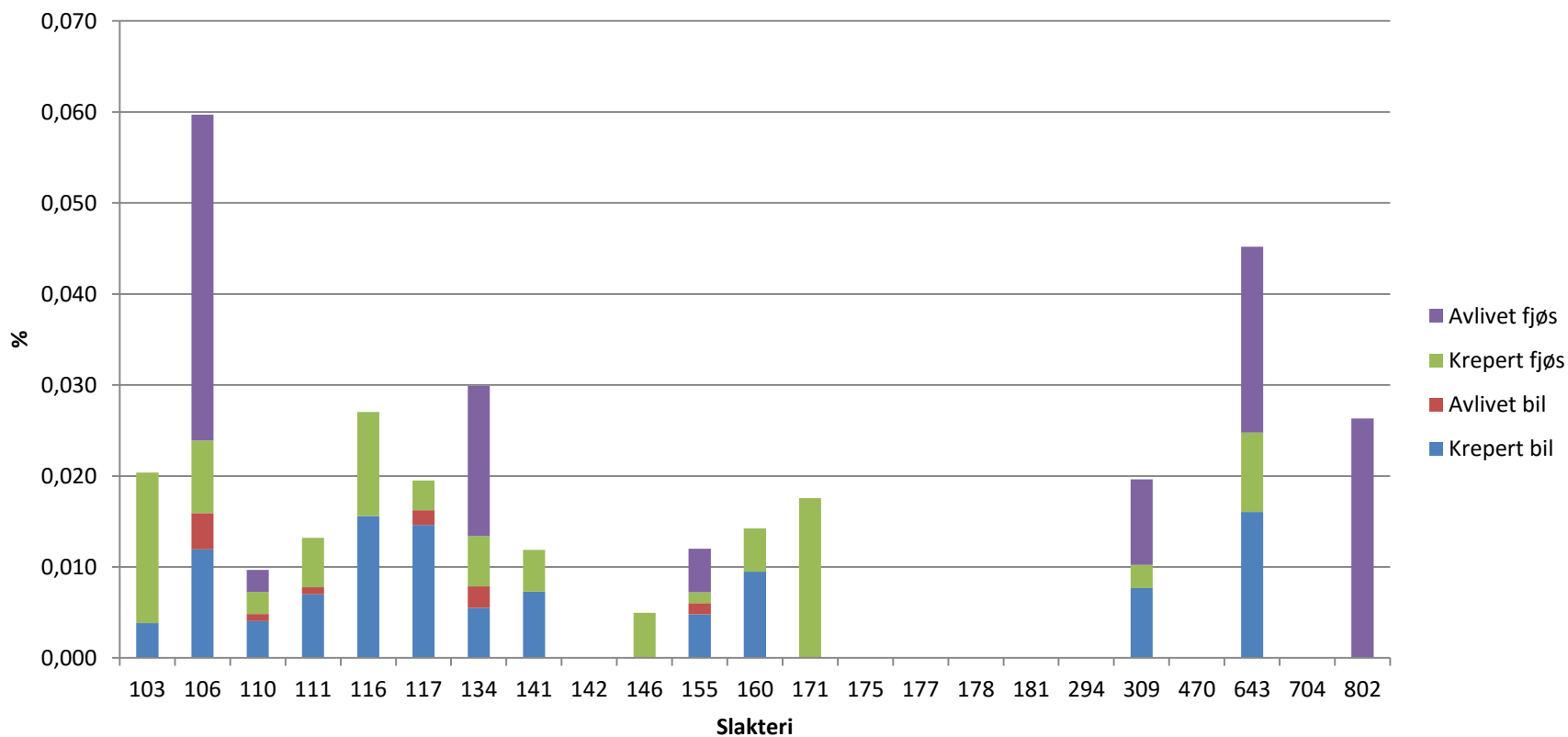
# Animalia og dyretransport

## Gris pr anlegg



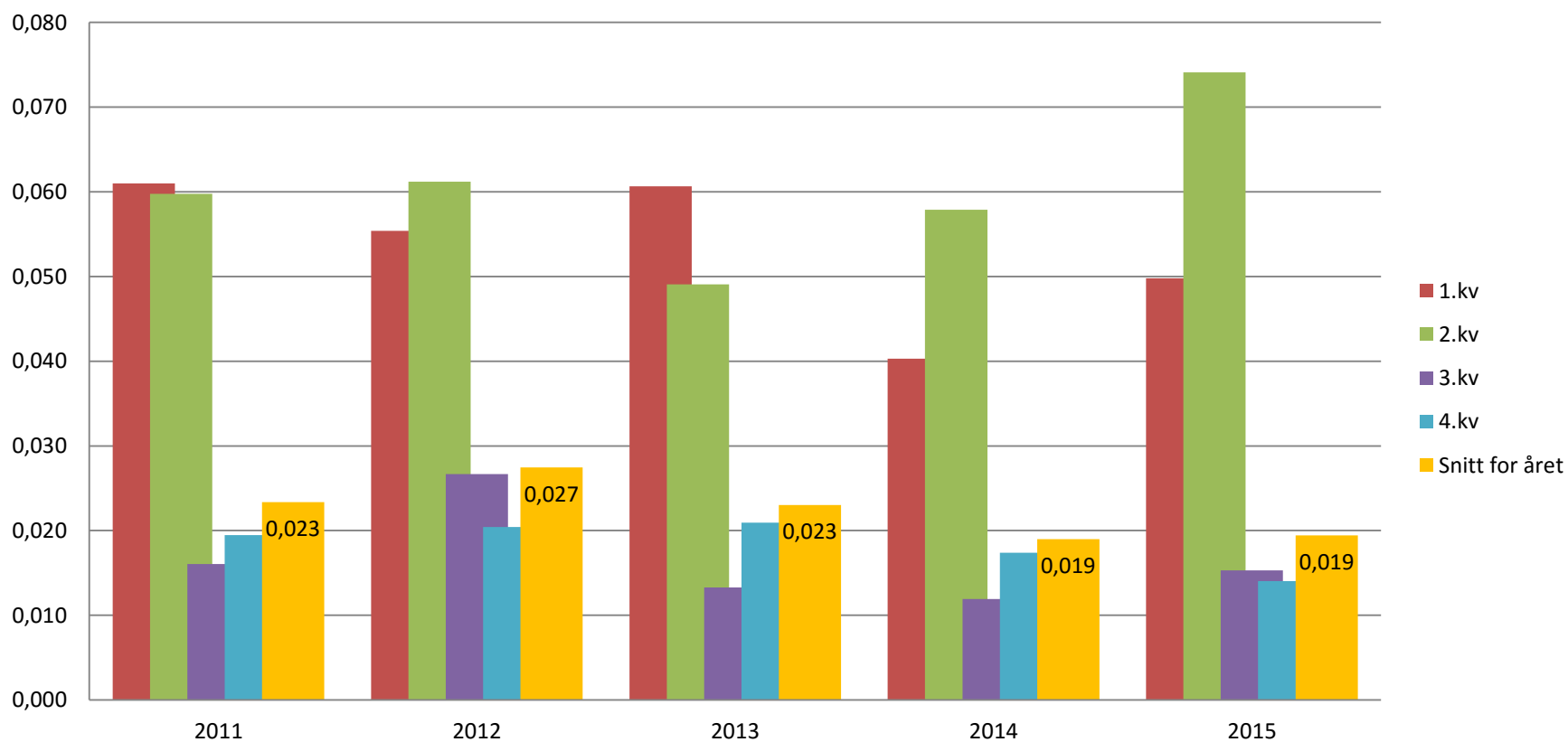
# Data er grunnlag for forbedring

## Småfe pr anlegg



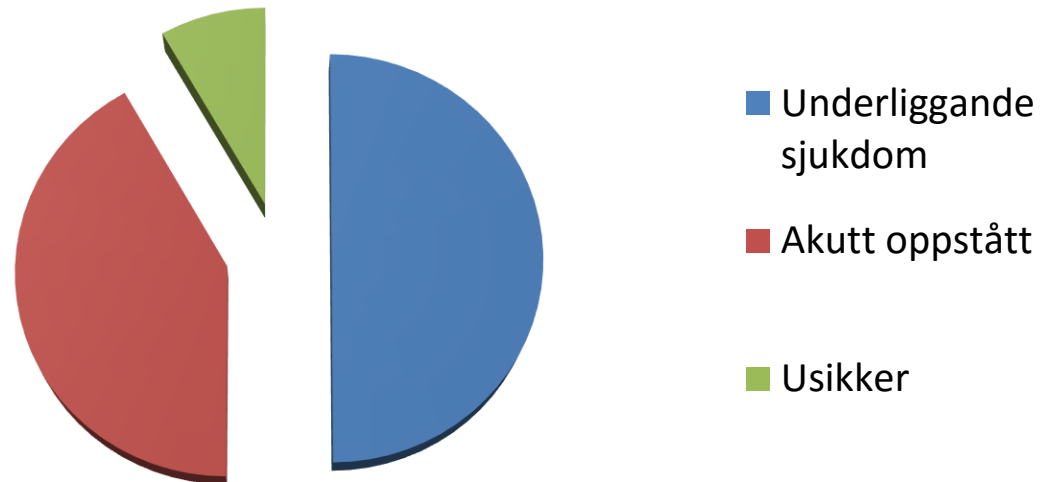
# Transportdød småfe per kvartal

## Småfe



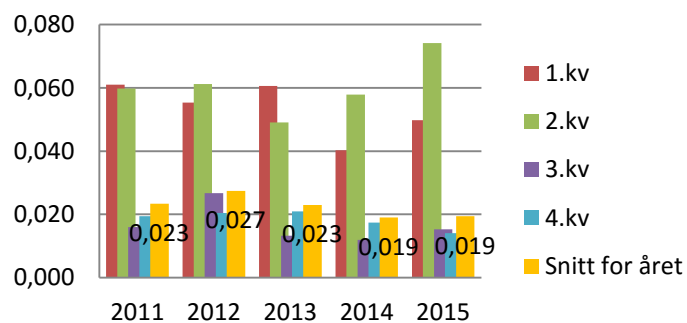


# 72 sau og lam obdusert



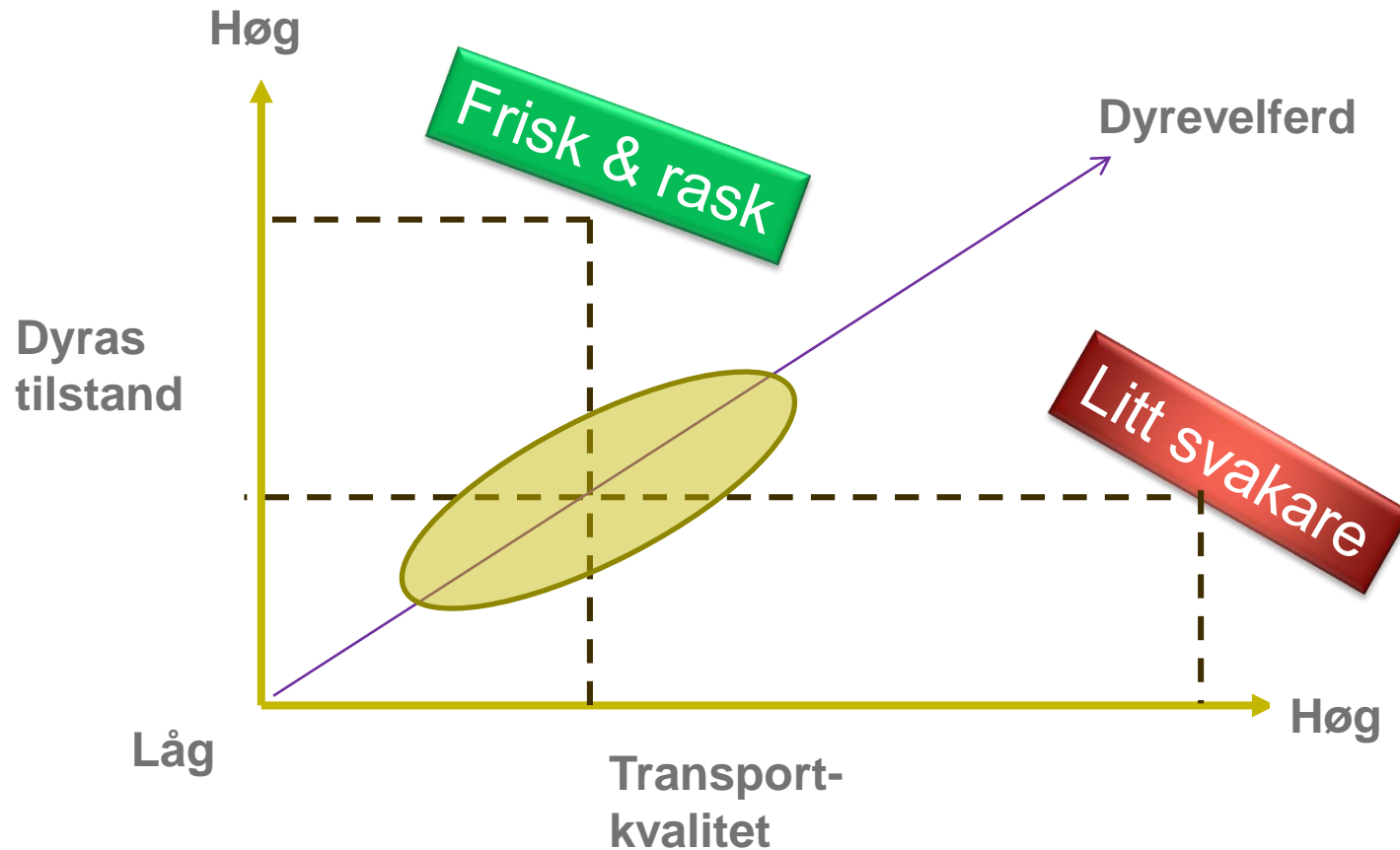
# Høgare andel som dør vinter & vår

## Småfe



Kondisjon & helse er  
dårlegare vinter og vår

# Nytt fokus på transportdyktighet



# Forslag – erstatning transportdøde dyr

## Informasjon

- Alt som ikkje er 100% friskt skal informerast om
- Slike dyr skal stå skilt for nærmare vurdering av sjåfør

## Erstatning

- Bonde, sjåfør og slakteri dekker 1/3 kvar
- Dersom mangelfull informasjon bør bonden ta heile tapet



**Takk for meg!**